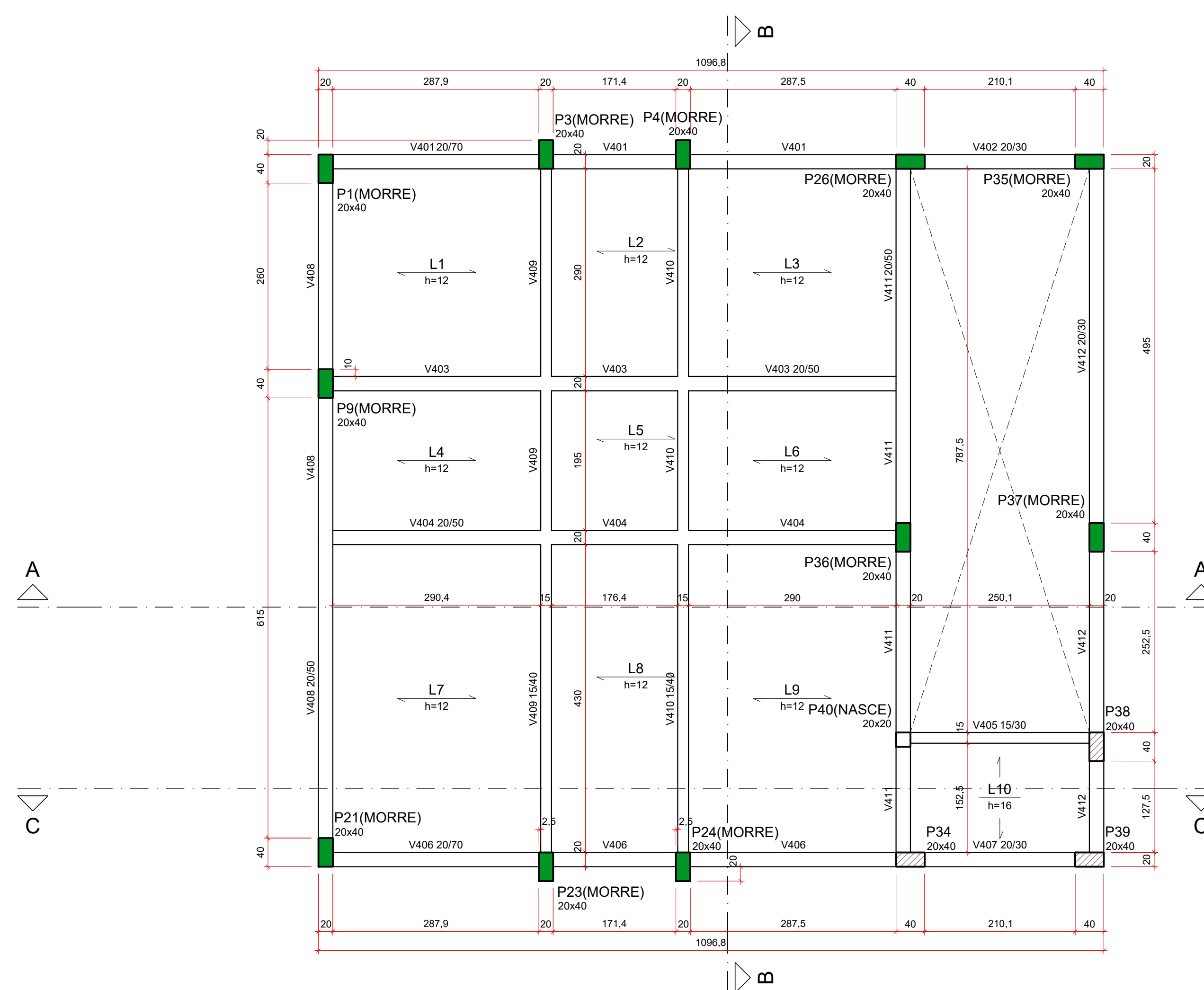
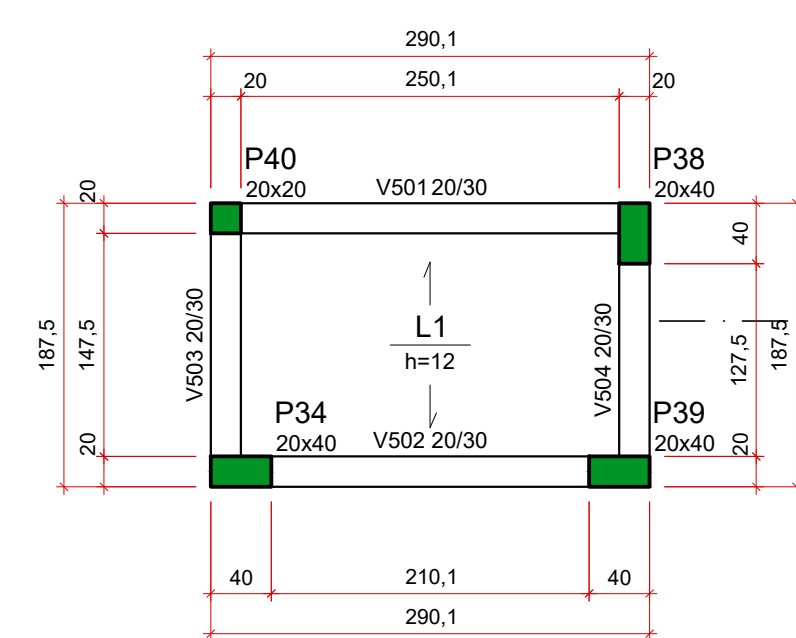


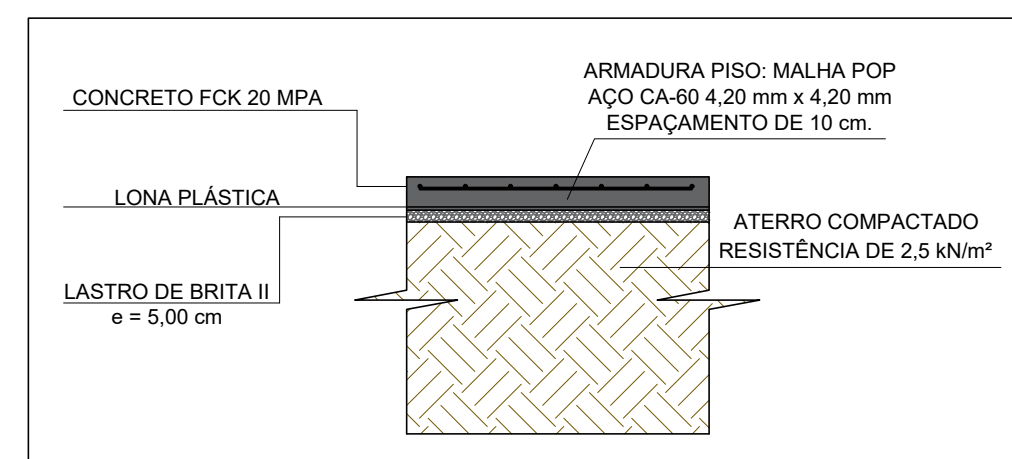
FORMA DO PAVIMENTO TÉRREO (NÍVEL 0)
ESCALA 1:50



FORMA DO PAVIMENTO COBERTURA (NÍVEL 300)
ESCALA 1:50



FORMA DO PAVIMENTO CX D'ÁGUA (NÍVEL 480)
ESCALA 1:50



DETALHE 1 - LAJE DE PISO
ESCALA 1:25

ORIENTAÇÕES CONSTRUTIVAS

- COTAS EM CENTÍMETROS, REALIZAR A LOCAÇÃO DOS VÉRTICES INDICADOS TOPOGRAFICAMENTE;
- NÃO UTILIZAR A ALVENARIA DE VEDAÇÃO COMO FORMA PARA OS ELEMENTOS ESTRUTURAIS;
- OS COBRIMENTOS ADOTADOS DEVEM SER GARANTIDOS PELO USO DE ESPAÇADORES PLÁSTICOS OU PASTILHAS SEMI-ESFÉRICAS DE ARGAMASSA;
- UTILIZAR VERGAS E CONTRA-VERGAS NAS ABERTURAS DA ALVENARIA PARA ESQUADRIAS E TAMBÉM PARA A PASSAGEM DA TUBULAÇÃO DE RECALQUE;
- O ENCUNHAMENTO DA ALVENARIA DEVE SER ORIENTADO PELO RESPONSÁVEL TÉCNICO DA OBRA, PARA QUE SEJAM EVITADAS CONCENTRAÇÕES DE TENSÃO NOS BLOCOS DE VEDAÇÃO E POSSÍVEIS PATOLOGIAS;
- COMPACTAR O SOLO E LANÇAR CAMADA DE PELO MENOS 5 CM DE CONCRETO MAGRO ABAIXO DO NÍVEL DE ASSENTAMENTO DAS FUNDAÇÕES E VIGAS BALDRAME, QUANDO FOR O CASO, PARA QUE NÃO HAJA MISTURA ENTRE O SOLO E O CONCRETO ESTRUTURAL DOS ELEMENTOS;
- AS FACES DOS ELEMENTOS DE FUNDAÇÃO E ELEMENTOS EM CONTATO COM O SOLO DEVERÃO SER IMPERMEABILIZADAS COM EMULSÃO ASFÁLTICA TIPO NEUTROL OU SIMILAR;
- VERIFIQUE, ANTES DA CONCRETAGEM, TODAS AS PASSAGENS DE TUBULAÇÕES ELÉTRICAS E HIDRÁULICAS -
- CANALIZAÇÕES EMBUTIDAS VERTICALMENTE NOS PILARES E VIGAS NÃO PODEM OCORRER. SOMENTE SERÃO PERMITIDAS FURAÇÕES QUE RESPEITEM OS ITENS 13.2.5.1 E 21.3.3 DA NBR 6118;
- PROJETO DE ESTRUTURAS DE CONCRETO, COM PRÉVIA ANÁLISE E AUTORIZAÇÃO DO PROJETISTA;
- CONFIRA ATENTAMENTE A IMPLANTAÇÃO E MARCAÇÃO DOS EIXOS A FIM DE QUE A OBRA SEJA LOCADA CORRETAMENTE DENTRO DO TERRENO;
- VERIFIQUE SE HÁ INDICAÇÃO DE CONTRA-FLECHA NOS ELEMENTOS E CERTIFIQUE-SE DE QUE A MESMA SEJA EXECUTADA;
- SUGERE-SE A UTILIZAÇÃO DE TELA SOLDADA PARA EVITAR FISSURAS NA INTERFACE ENTRE PAREDE DE

LEGENDA DA PLANTA DE FORMA	
	PILAR QUE MORRE
	PILAR QUE PASSA
	PILAR COM MUDANÇA DE SEÇÃO
	VIGA
	VIGA ACHATADA OU INVERTIDA

<p>REV. 00 24/08/22 EMISSÃO INICIAL DAC</p> <p>REVISÃO DATA DESCRIÇÃO RESP.:</p>	<p>GERÊNCIA DE PROJETOS IGOR PAIVA LOPES ENGº HÍDRICO</p> <p>COORDENAÇÃO DE PROJETOS ENGº DENIS DE SOUZA SILVA CREA: MG-127.216/D</p> <p>RESPONSÁVEL TÉCNICO ENGº CIVIL FLÁVIA C. BARBOSA CREA: MG-187.842/D</p> <p>PROJETO ENG. CIVIL WILLIAM BARADEL LARI</p> <p>DESENHO ENG. CIVIL WILLIAM BARADEL LARI</p>
<p>EMPREENDIMENTO</p> <p>SISTEMA DE BOMBEAMENTO CONTRA ENCHENTES - DIQUINHA</p>	
<p>ENDEREÇO RUA MARIA DIVINA SOARES - SÃO GERALDO POUSO ALEGRE - MINAS GERAIS</p> <p>ASSUNTO PROJETO ESTRUTURAL EM CONCRETO ARMADO PROJETO ESTRUTURAL - PLANTAS DE FORMA PLANTA BAIXA E DETALHES TÍPICOS</p>	<p>DISCIPLINA ESTRUTURAL</p> <p>FASE DO PROJETO EXECUTIVO</p> <p>FOLHA Nº. 04/19</p>
<p>DATA INICIAL 24/08/2022</p> <p>ESCALA INDICADA</p> <p>REVISÃO R00</p> <p>ARQUIVO DAC-PMPA-BDQ-PE-EST-R00.DWG</p>	